



PTH

# CONFORTABLE ET SÛR POUR LE CHEVAL ET LE CAVALIER



**Anssems** VANS À CHEVAUX PTH

REMORQUES ROUES EXTÉRIEURES 

REMORQUES PLATEAUX 

REMORQUES À MULTI-USAGES 

REMORQUES PORTE VOITURES 

REMORQUES BENNES 

REMORQUES CAPOT 

REMORQUES FOURGONS 

**VANS À CHEVAUX** 

REMORQUES CHANTIER 

## Entièrement polyester, 100% sans bois!

Anssems produit dans sa propre usine un polyester de qualité, très résistant, avec une surface lisse et un degré de brillance près de 98%. Nos vans à chevaux sont recouverts d'un gelcoat de grande longévité, qui garantit une haute résistance aux UV. La remorque est ainsi facile à nettoyer, ne chauffe pas trop vite au soleil et la couleur est maintenue durablement.



*La série PTH se compose de ; Privaro, Excelente et Ganador*

## Matériaux spéciaux

Pour ses vans, Anssems utilise des matériaux que l'on retrouve aussi bien dans l'industrie aéronautique que dans la construction de moulins à vent. Ces matériaux légers sont aussi extrêmement solides et conçus pour résister à une grande pression. La remorque entière est 100% sans bois, prévenant ainsi les problèmes de dégradation due à l'humidité. Une longue vie est ainsi garantie !

**LE PTH D'ANSSEMS  
EST DURABLE ET  
100% SANS BOIS**



Solides barres d'attache extérieures



Éclairage fiable



Grande sellerie, aussi pour les selles western



Séparation pivotante avec barres de poitrail et arrière réglables



Fenêtres latérales réglables



Bâche arrière à enroulage automatique



Accès très bas

Fenêtres avec barres de protection à l'intérieur

Poignées de manoeuvre XL



Grand sellerie (porte-selle extensible)

Top qualité commande de freinage

Roue jockey automatique

Châssis galvanisé à chaud et plancher 100% sans bois

Éclairage fiable

Barre d'attache latérale

Toit d'un design aérodynamique optimal

Top qualité d'essieux et de roues

Aussi disponible avec roues alu



**Anssems**

## Design aérodynamique

Le design élégant et aérodynamique minimise les bruits du vent et de la route, ce qui combiné à une tenue de route optimale, garantit un transport confortable. Un autre avantage est la réduction considérable de la consommation de carburant grâce au design unique.

**LE PTH ANSSEMS  
A UN ACCÈS  
EXTRÊMEMENT BAS**



### Privaro

Van pour 2 chevaux équipé de :

- Qualité supérieure 100% polyester
- Accès extrêmement bas
- Châssis : soudé et galvanisé
- Barres d'attache extérieures
- Système anti-panique,
- Poignées de manoeuvre
- Grand coussins latéraux
- PTAC : 2000 kg
- Poids à vide : 750 kg

- Couleur:



### Excelente

Même base que le Privaro,

avec en plus les équipements suivants :

- Grande sellerie avec grande porte, éclairage intérieur, porte-selle extensible
- PTAC : 2000 kg
- Poids à vide : 775 kg

- Couleur:





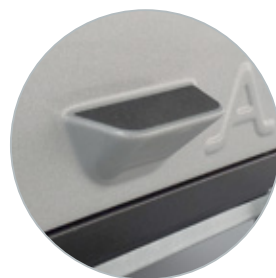
Système anti-panique



Eclairage intérieur non éblouissant



Grands coussins latéraux



Marche-pied Antidérapant



Accessoire ; grille de séparation de tête



Accessoire ; grille poulain



Accessoire ; Roue de secours

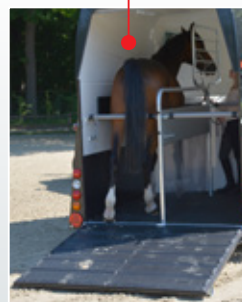


## Ganador

Même base que le Excelente, avec en plus les équipements suivants :

- Extra sécurité grâce aux feux de position latéraux LED, un troisième feu stop (LED) et une roue de secours
- Amortisseurs d'essieu pour un meilleur confort de route
- PTAC : 2300 kg
- Poids à vide : 850 kg

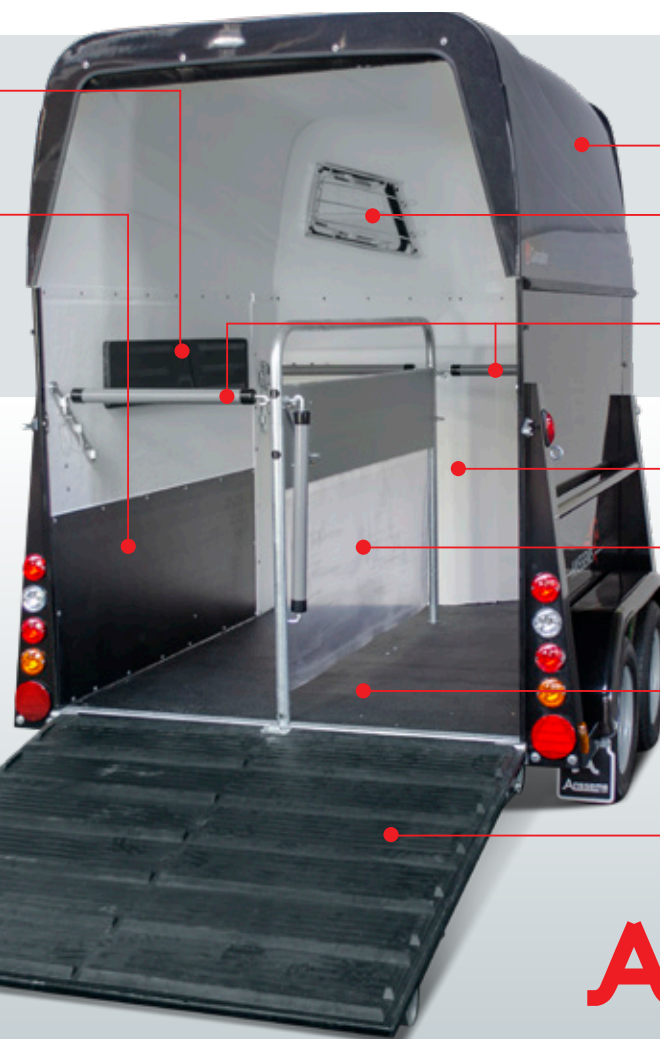
- Couleur: 



Accès extrêmement bas

Grands coussins latéraux

Pare bottes latéraux



Conception aérodynamique

Fenêtres latérales réglables

Séparation pivotante avec barres de poitrail et arrière réglables

Sellerie séparée

Séparateur en PVC

Sol imputrescible et indéformable, avec tapis anti-dérapant

Hayon robuste, barres de seuil et hublot latéral en caoutchouc

# Anssems

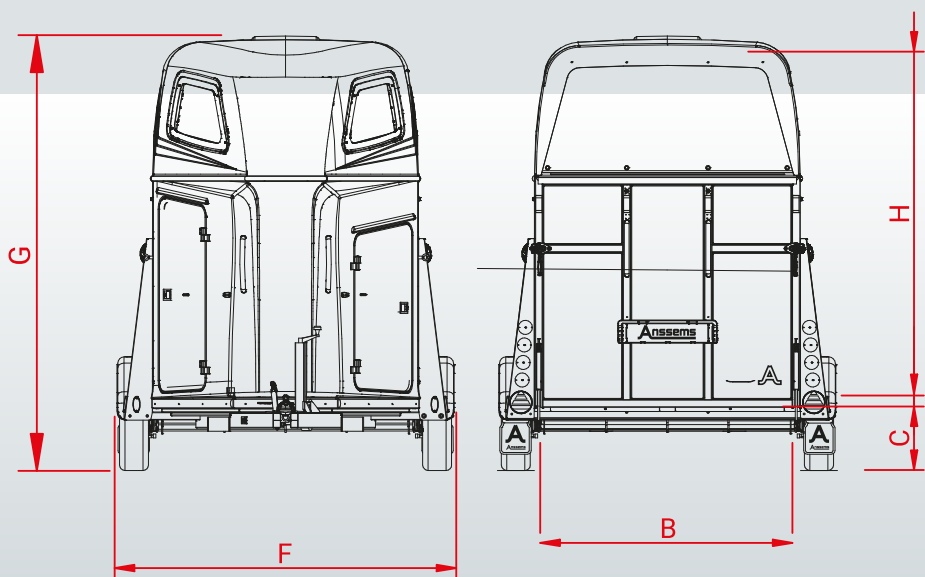
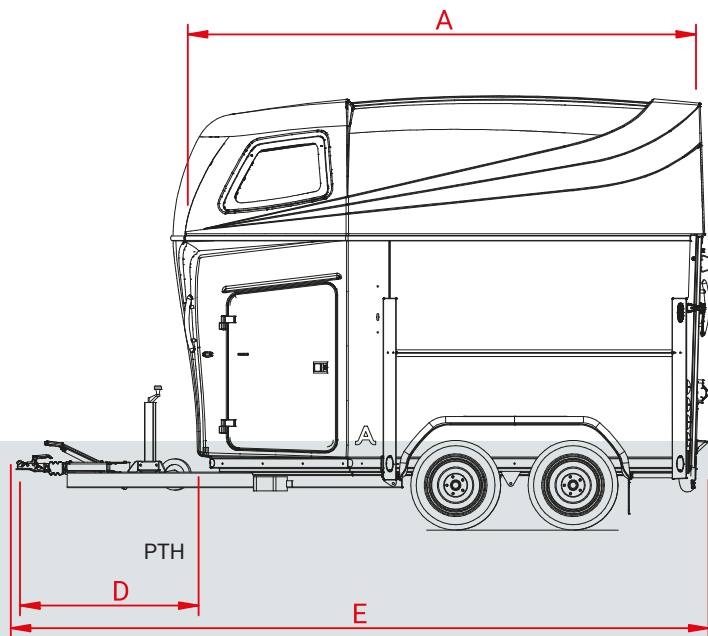
Type	PTH 2000 Privaro	PTH 2000 Excelente	PTH 2000 Excelente	PTH 2300 Ganador
<b>PTAC</b>	2000 kg	2000 kg	2000 kg	2300 kg
<b>Nombre d'essieux</b>	2	2	2	2
<b>Type d'essieu</b>	freiné	freiné	freiné	freiné
<b>Poids à vide</b>	750 kg	775 kg	775 kg	850 kg
<b>Charge utile</b>	1250 kg	1225 kg	1225 kg	1450 kg
Couleur du toit	Noir métallisé	Blanc	Noir métallisé	Noir métallisé
Couleur des parois	Noir métallisé	Blanc	Noir métallisé	Noir métallisé
Longueur de la caisse - intérieur (A)	331 cm	331 cm	331 cm	331 cm
Largeur de la caisse - intérieur (B)	166 cm	166 cm	166 cm	166 cm
Hauteur du plancher (C)	35 cm	35 cm	35 cm	37 cm
Longueur du timon (D)	120 cm	120 cm	120 cm	120 cm
Longueur totale (E)	445 cm	445 cm	445 cm	445 cm
Largeur totale (F)	215 cm	215 cm	215 cm	215 cm
Hauteur totale (G)	273 cm	273 cm	273 cm	273 cm
Hauteur des ridelles (H)	236 cm	236 cm	236 cm	236 cm
<b>Pneumatique</b>	155R13	185/70R13	185/70R13	195/70R14

Accessoires	PTH 2000 Privaro	PTH 2000 Excelente	PTH 2000 Excelente	PTH 2300 Ganador
Roue de secours + support	v	v	v	s
Pare-vent ventilé à enroulage automatique	v	v	v	s
Bâche à enroulage automatique	s	s	s	v
Amortisseurs	v	v	v	s
Grille de séparation de tête	v	v	v	v
Grille poulain	v	v	v	v
Roue alu (195/70R14)	x	x	x	v

s équipement standard

v disponible en accessoire

x pas d'accessoire



**AVEC LE PTH ANSSEMS  
MES CHEVAUX ET MOI  
ARRIVONS FRAIS  
ET DISPOS A BON PORT**



# Typiquement Anssems

Le groupe Anssems vous propose une gamme complète de solutions de transport avec les marques Anssems et Hulco. Depuis 1977 Anssems se distingue par sa fiabilité et sa durabilité. L'équipement de base royal garantit une qualité haut de gamme. Grâce à notre propre développement, notre conception, notre innovation et notre production automatisée, nous assurons une qualité hors norme. Ainsi Anssems compte parmi les principaux constructeurs de remorques en Europe.

Visitez: [www.anssems.eu](http://www.anssems.eu)



Votre revendeur Anssems

AB2101FR-PTH



## Groupe Anssems :

**Anssems Remorques Sarl**  
Rue Pierre Brossolette  
FR-58600 Garchizy

**Anssems Aanhangwagens B.V.**  
Ericssonstraat 50  
NL-5121 ML Rijen

**Anssems Anhänger GmbH**  
Londoner Straße 15  
D-48455 Bad Bentheim-Gildehaus

**Hulco Trailers GmbH**  
Wiener Straße 34  
D-48455 Bad Bentheim-Gildehaus

Sous réserve de modifications techniques, erreurs et de fautes d'impression