



Fahrzeugtransporter



Porte-véhicules



Vehicle transporters

50  
1965-2015



[www.wm-meyer.de](http://www.wm-meyer.de)

**wm meyer**  
Fahrzeugbau AG

Wir bei wm meyer® stehen seit 1965 für exzellente Qualität Made in Germany. In unseren modernen Werksanlagen im nordbayerischen Werneck entwickeln und produzieren hochqualifizierte Mitarbeiter funktionale Transportlösungen auf dem neuesten technischen Stand für den individuellen Bedarf. Unser umfangreiches Programm, die Qualität unserer Produkte sowie unser Service haben uns zu einem der führenden europäischen Anbieter von PKW-Anhängern, Verkaufsfahrzeugen, LKW-Kofferaufbauten und Sandwichpolyesterplatten gemacht.

wm meyer® stellt ein umfangreiches Fahrzeugtransporterprogramm her, das auf die unterschiedlichsten Bedürfnisse abgestimmt ist. Kein Wunder; denn all unsere Anhänger sind das Produkt jahrzehntelanger Erfahrung. Da sind zunächst die besonders bedienungsfreundlichen kippbaren Autotransporter KHL, KHL Blue Dream, KHL Red and Restless, KHL Racing Green, MKHL, AK und AK Royal Blue. Daneben bieten wir Ihnen auch Anhänger an, die sich nicht kippen lassen, dafür aber serienmäßig mit Auffahrschienen ausgerüstet sind (APHLC, AP). Zwei von unseren Fahrzeugtransportern – MKHL und APHLC – sind als Multitransporter konzipiert, können also nicht nur dafür verwendet werden, Autos zu befördern, sondern auch eine Vielzahl anderer Güter.

Wenn Sie Motorräder transportieren möchten, steht Ihnen der Mot zur Verfügung. Den MB schließlich haben unsere Techniker speziell für den Transport von leichten bis mittelschweren Maschinen wie Kleintraktoren oder Minibaggern entwickelt. Ein massiver geschweißter und verzinkter V-Deichselrahmen verleiht diesem Anhängertyp seine enorme Stabilität.

Depuis 1965, wm meyer® est reconnu pour son excellente qualité Made in Germany. Dans notre usine moderne située au nord de la Bavière notre personnel hautement qualifié développe et produit des solutions individuelles et innovatrices pour tous les besoins de transport et chaque exigence. Notre gamme très grande, la qualité de nos produits et le service que nous garantissons nous ont fait un des fabricants les plus importants de remorques, véhicules de vente, carrosseries pour camions et panneaux polyester sandwich en Europe.

wm meyer® vous propose une gamme énorme de porte-véhicules conçus pour correspondre à vos besoins individuels. Ce n'est pas par hasard parce que toutes nos remorques sont le produit de décennies d'expérience. Tout d'abord, il y a les porte-voitures basculantes KHL, KHL Blue Dream, KHL Red and Restless, KHL Racing Green, MKHL, AK et AK Royal Blue, qui sont très faciles à utiliser. De plus, vous trouverez dans notre gamme des porte-voitures qui ne basculent pas, mais qui sont équipées de rampes (APHLC, AP). Deux de ces remorques – la MKHL et l'APHLC – sont des porte-voitures multi-usage conçus pour transporter pas seulement des véhicules, mais aussi d'autres choses.

Pour transporter des motos on vous propose la Mot. Finalement, il y a chez nous aussi des porte-engins. Nos techniciens ont développé la MB spécialement pour le transport d'engins légers ou de poids moyen comme par exemple des tracteurs ou des excavateurs de petite taille. Le châssis en V soudé et galvanisé rend ce type de remorque extrêmement stable.

Since 1965, we at wm meyer® have earned a reputation for the excellent quality of our products Made in Germany. In our modern plant in Werneck in northern Bavaria our highly qualified employees develop and produce tailor-made solutions for all transport and vending needs, which reflect the latest technical developments. Our wide range of products, the quality we stand for and the service we provide have made us one of the leading Europeans manufacturers of trailers, vending vehicles, lorry boxes and sandwich polyester panels.

wm meyer® offers an enormous choice of vehicle transporters for a vast range of purposes. That is not surprising because all our trailers are the product of decades of experience. In the car transporter range, we have tipping and non-tipping trailers. KHL, KHL Blue Dream, KHL Red and Restless, KHL Racing Green, MKHL, AK and AK Royal Blue are the tippers. The non-tipping models APHLC and AP are equipped with skids.

Two of these trailers – the MKHL and the APHLC – are multi-purpose transporters which have been developed to enable you to load not only cars, but also other goods. In order to transport motorcycles we offer you the Mot.

Our engineers have developed the MB trailers especially for transporting light or medium-size utility vehicles such as small tractors or excavators. A welded and galvanised V chassis gives the MB trailers their enormous stability.

Einleitung • Introduction • Introduction	2
Autotransporter • Porte-voitures • Car transporters	4
KHL	8
KHL Blue Dream • KHL Red and Restless	10
KHL Racing Green	12
MKHL	14
AK	16
AK Royal Blue	18
APHLC	20
AP	22
Motorradanhänger • Porte-motos • Motorcycle transporters	24
Mot	26
Minibaggeranhänger • Porte-engins • Transporters for small excavators	28
MB	30



 **Made in Germany**

**Hochqualifizierte Mitarbeiter und verlässlicher Service**  
**Employés hautement qualifiés et service fiable**  
**Highly qualified staff and reliable service**

**Qualität und Auswahl. Seit 1965.**  
**Qualité et choix. Depuis 1965.**  
**Quality and choice. Since 1965.**

**Riesige Auswahl und hohe Fertigungstiefe**  
**Choix incroyable et degré d'intégration important**  
**Vast product range and amazing in-house production depth**

**Große Produktauswahl**

- ✓ Auto- (KHL, AK, AP) und Multitransporter (MKHL, APHLC)
- ✓ Hochlader (KHL, MKHL, APHLC) und Tieflader (AK, AP)
- ✓ Kippbare Anhänger (KHL, AK, MKHL) und Fahrzeuge mit Auffahrschienen (APHLC, AP)

**KHL**

- ✓ Standschienen aus rostfreiem Aluminium
- ✓ 1-Gang-Seilwinde mit Umlenkrolle und 3 Einhakösen an der Kippbrücke

**KHL Blue Dream**

- ✓ Seitenblenden in Lichtblau
- ✓ 100-km/h-Ausführung und 4 Radsicherungsgurte

**KHL Red and Restless**

- ✓ Seitenblenden in Verkehrsrot
- ✓ 100-km/h-Ausführung und 4 Radsicherungsgurte

**KHL Racing Green**

- ✓ Seitenblenden in Moosgrün
- ✓ 100-km/h-Ausführung, 4 Radsicherungsgurte, 2 Anfahrkeile

**MKHL**

- ✓ Multitransporter für vielfältige Transportzwecke
- ✓ Robuster geschlossener Boden aus rostfreien Aluprofilen
- ✓ Klappbare Alubordwände zur leichteren Beladung von der Seite

**Grand choix**

- ✓ Porte-voitures (KHL, AK, AP) et porte-voitures multi-usage (MKHL, APHLC)
- ✓ Remorques plateau (KHL, MKHL, APHLC) et remorques roues extérieures (AK, AP)
- ✓ Remorques basculantes (KHL, AK, MKHL) et remorques équipées de rampes (APHLC, AP)

**KHL**

- ✓ Plateforme ouverte en alu inoxydable
- ✓ Treuil 1 vitesse avec poulie de détournement (3 positions)

**KHL Blue Dream**

- ✓ Plinthes en bleu clair
- ✓ Kit « Rouler plus confortablement » et 4 sangles à cliquer

**KHL Red and Restless**

- ✓ Plinthes en rouge signalisation
- ✓ Kit « Rouler plus confortablement » et 4 sangles à cliquer

**KHL Racing Green**

- ✓ Plinthes en vert mousse
- ✓ Kit « Rouler plus confortablement », 4 sangles à cliquer, 2 cales de roue

**MKHL**

- ✓ Porte-véhicule multi-usage
- ✓ Plancher intégral robuste en profilés d'aluminium inoxydable
- ✓ Ridelles latérales rabattables pour faciliter le chargement des deux côtés

**Huge product range**

- ✓ Car (transporters KHL, AK, AP) and multipurpose transporters (MKHL, APHLC)
- ✓ Highriders (KHL, MKHL, APHLC) and lowriders (AK, AP)
- ✓ Tipper trailers (KHL, AK, MKHL) and trailers equipped with skids (APHLC, AP)

**KHL**

- ✓ Open-centre platform made of aluminium, which cannot rust
- ✓ Single-gear winch with deflexion pulley (3 positions)

**KHL Blue Dream**

- ✓ Side panels in light blue
- ✓ Smooth-ride kit and 4 loading straps

**KHL Red and Restless**

- ✓ Side panels in traffic red
- ✓ Smooth-ride kit and 4 loading straps

**KHL Racing Green**

- ✓ Side panels in moss green
- ✓ Smooth-ride kit, 4 loading straps, 2 wheel supports

**MKHL**

- ✓ Multi-purpose transporter which can be used for a great variety of transport purposes
- ✓ Closed platform made of aluminium profiles
- ✓ Side panels which can be opened and which make loading the trailer from either side much easier



KHL 2700 Red and Restless Autotransporter (kippar, Hochlader)  
 KHL 2700 Red and Restless Porte-voiture (basculante, remorque plateau)  
 KHL 2700 Red and Restless Car transporter (tipper, highrider)



KHL 3000 Autotransporter (kippar, Hochlader)  
 KHL 3000 Porte-voiture (basculante, remorque plateau)  
 KHL 3000 Car transporter (tipper, highrider)



KHL 2700 Blue Dream Autotransporter (kippar, Hochlader)  
 KHL 2700 Blue Dream Porte-voiture (basculante, remorque plateau)  
 KHL 2700 Blue Dream Car transporter (tipper, highrider)



KHL 3500 Racing Green Autotransporter (kippar, Hochlader)  
 KHL 3500 Racing Green Porte-voiture (basculante, remorque plateau)  
 KHL 3500 Racing Green Car transporter (tipper, highrider)



MKHL 2700 Multitransporter (kippar, Hochlader)  
 MKHL 2700 Porte-véhicule multi-usage (basculante, remorque plateau)  
 MKHL 2700 Multi-purpose transporter (tipper, highrider)

**AK**

- ✓ Standschienen aus rostfreiem Aluminium
- ✓ 1-Gang-Seilwinde mit Umlenkrolle und 3 Einhakösen an der Kippbrücke
- ✓ Verstärkte, begehbare Kotflügel aus verzinktem Stahl mit Aluminiumtrittblech

**AK Royal Blue**

- ✓ Seitenblenden in Signalblau
- ✓ 100-km/h-Ausführung und 4 Radsicherungsgurte

**APHLC**

- ✓ Multitransporter für vielfältige Transportzwecke
- ✓ Robuster geschlossener Boden aus rostfreien Aluminiumprofilen
- ✓ Abnehmbare Aluminiumbordwände zur leichteren Beladung von der Seite

**AP**

- ✓ Preisgünstiger Autotransporter mit Auffahrschienen
- ✓ Robuster geschlossener Boden aus rostfreien Aluminiumprofilen

**AK**

- ✓ Plateforme ouverte en alu inoxydable
- ✓ Treuil 1 vitesse avec poulie de détournement (3 positions)
- ✓ Garde-boues renforcés en acier galvanisé avec protection en alu

**AK Royal Blue**

- ✓ Plinthes en bleu de sécurité
- ✓ Kit « Rouler plus confortablement » et 4 sangles à cliquer

**APHLC**

- ✓ Porte-voitures multi-usage pour beaucoup de besoins de transport
- ✓ Plancher intégral robuste en profilés d'aluminium inoxydable
- ✓ Ridelles latérales amovibles pour faciliter le chargement des deux côtés

**AP**

- ✓ Porte-voiture proposée à un prix avantageux et équipée de rampes
- ✓ Plancher intégral robuste en profilés d'aluminium inoxydable

**AK**

- ✓ Open-centre platform made of aluminium, which cannot rust
- ✓ Single-speed winch with deflexion pulley (3 positions)
- ✓ Reinforced mudguards made of galvanised steel with aluminium tread plate on top

**AK Royal Blue**

- ✓ Side panels in signal blue
- ✓ Smooth-ride kit and 4 loading straps

**APHLC**

- ✓ Multi-purpose transporter which can be used for a great variety of transport purposes
- ✓ Closed platform made of aluminium profiles, which cannot rust
- ✓ Side panels which can be removed and which make loading the trailer from either side much easier

**AP**

- ✓ Budget trailer with skids
- ✓ Closed platform made of aluminium profiles, which cannot rust



AK 2700 B Royal Blue Autotransporter (kipfbar, Tieflader)  
 AK 2700 B Royal Blue Porte-voiture (basculante, roues extérieures)  
 AK 2700 B Royal Blue Car transporter (tipper, lowrider)



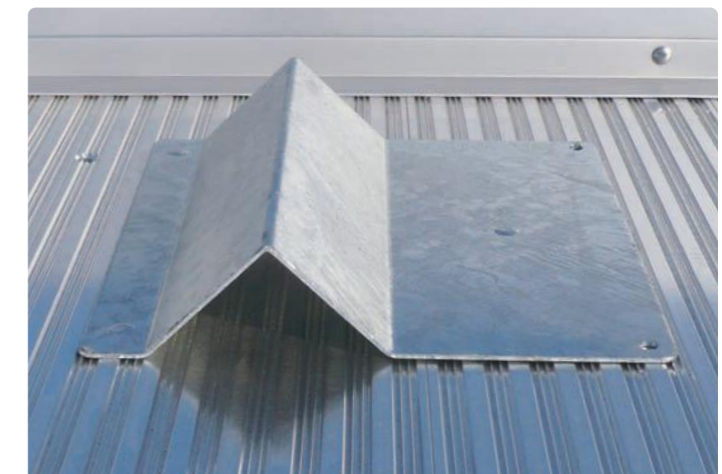
AK 2700 B Autotransporter (kipfbar, Tieflader)  
 AK 2700 B Porte-voiture (basculante, roues extérieures)  
 AK 2700 B Car transporter (tipper, lowrider)



APHLC 2741/210 Multitransporter (nicht kipfbar, Hochlader)  
 APHLC 2741/210 Porte-véhicule multi-usage (pas basculante, plateau)  
 APHLC 2741/210 Multi-purpose transporter (non-tipping, highrider)



AP 2740/200 Autotransporter (nicht kipfbar, Tieflader)  
 AP 2740/200 Porte-voiture (pas basculante, roues extérieures)  
 AP 2740/200 Car transporter (non tipping, lowrider)



Zubehör: verstellbarer Anfahrkeil  
 Option : cale de frein (position variable)  
 Optional extra: adjustable wheel support

- Kugelkupplung
- Auflaufbremse mit Rückfahrautomatik
- Chassis, Achsen und V-Deichsel verzinkt
- Gummifederachsen
- KHL 2701 / 3000: Bereifung 195/55 R10 C auf Alufelge (Luftdruck: 6,25 bar)
- Leuchten seitlich montiert
- Stützrad verstärkt
- 2 Alustandschienen mit 16-Lochbild für Radsicherung
- Hydraulikhandpumpe
- Elegante Seitenblenden (Verkehrsorange, ähnlich RAL 2009)
- 1-Gang-Winde (900 kg, 12-m-Seil) mit Umlenkrolle (3fach verstellbar)
- Maximaler Radstand des transportierten Fahrzeugs: 3,15 m

- Attelage à boule
- Freinage à inertie avec système de marche arrière automatique
- Châssis, essieux et timon en V galvanisés
- Essieux à suspension en caoutchouc
- KHL 2701 / 3000 : pneus 195/55 R10 C sur jantes en aluminium (pression atmosphérique : 6,25 bar)
- Éclairage latéral à l'arrière
- Roue jockey renforcée
- Plateforme ouverte en alu avec 16 trous d'arrimage pour sangles à cliquer
- Pompe hydraulique manuelle
- Plinthes latérales élégantes (orangé signalisation, ~ RAL 2009)
- Treuil 1 vitesse (900 kg, câble de 12 m), poulie de détournement (3 positions)
- Empattement maximal du véhicule transporté : 3,15 m

- Ball coupling
- Overrun brake with automatic reverse
- Galvanised chassis, axles and V drawbar
- Rubber torsion axles
- KHL 2701 / 3000: tyres 195/55 R10 C on aluminium rims (air pressure: 6.25 bar)
- Rear lights in lateral position
- Reinforced jockey wheel
- Open-centre platform made of aluminium with 16 fastening holes for straps
- Manual hydraulic tipping system
- Elegant side panels (traffic orange, similar to RAL 2009)
- Single-gear winch (900 kg, 12-m cable) with deflexion pulley (3 positions)
- Maximum wheelbase of transported vehicle: 3.15 m

**Zubehör (Auswahl)**

- 100-km/h-Ausführung (Radstoßdämpfer, Halter, Reifen, Montage, nur für Deutschland)
- Geschlossener Aluboden
- 2 verstellbare Anfahrkeile
- 4 Radsicherungsgurte (Nur wm-meyer® Gurte verwenden!)

**Options sélectionnées**

- Kit « rouler plus confortablement » (amortisseurs, supports, pneus montés)
- Plancher intégral en aluminium
- 2 cales de frein (position variable)
- 4 sangles à cliquer (N'utilisez que des sangles wm-meyer® !)

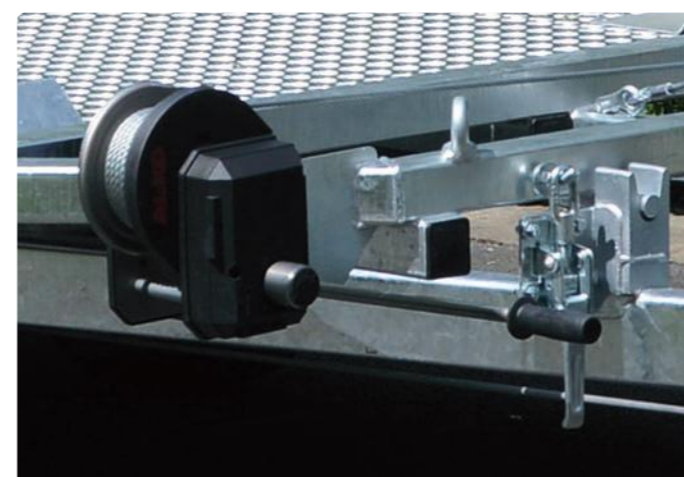
**Select optional extras**

- Smooth-ride kit (shock absorbers, supports and tyres fitted)
- Closed aluminium platform
- 2 adjustable wheel supports
- 4 straps (Use only wm-meyer® straps!)

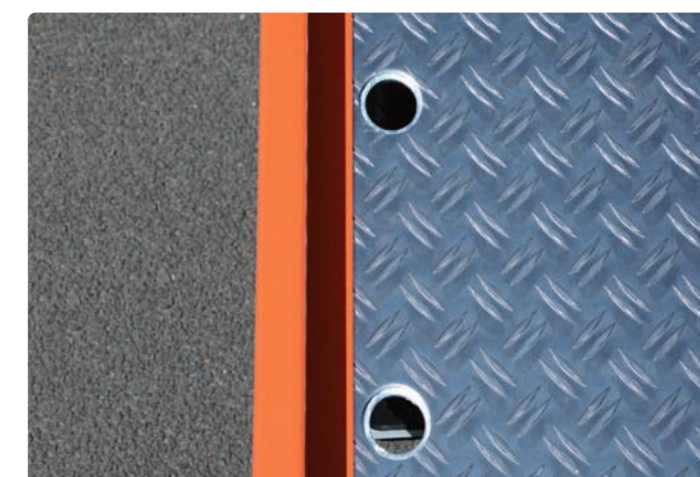


KHL 3000 2 Alustandschienen mit 16-Lochbild für Radsicherung, maximaler Radstand des transportierten Fahrzeugs: 3,15 m  
 KHL 3000 2 rampes en alu avec 16 trous d'arrimage pour sangles à cliquer, empattement maximal du véhicule transporté : 3,15 m  
 KHL 3000 2 fixed aluminium ramps with 16 fastening holes for straps, maximum wheelbase of transported vehicle: 3.15 m

Typen Modèles Models	Zulässiges Gesamtgewicht (kg) PTAC (kg) Maximum gross weight (kg)	Leergewicht (kg, ca.) Poids à vide (kg, environ) Unladen weight (kg, approx.)	Kasten innen (mm, ca.) Dimensions intérieures (mm, environ) Internal measures (mm, approximately)			Gesamtmaße (mm, ca.) Dimensions hors tout (mm, environ) Overall dimensions (mm, approximately)			Bereifung Pneus Tyres	Achsen Essieux Axles
			Länge Longueur Length	Breite Largeur Width	Höhe Hauteur Height	Länge Longueur Length	Breite Largeur Width	Höhe Hauteur Height		
			KHL 2701	2.700	680	4.750	2.030	60		
KHL 3000	3.000	700	4.750	2.030	60	6.820	2.130	780	195/55 R10 C	2
KHL 3500	3.500	740	4.750	2.030	60	6.870	2.130	860	195/50 R13 C	2



Serienmäßig: Seilwinde  
 En série : treuil  
 Standard feature: winch



Löcher für Radsicherung  
 Trous pour sangles à cliquer  
 Fastening holes for straps

- Kugelkupplung
- Auflaufbremse mit Rückfahrautomatik
- Chassis, Achsen und V-Deichsel verzinkt
- Gummifederachsen
- KHL 2701 / 3000: Bereifung 195/55 R10 C auf Alufelge (Luftdruck: 6,25 bar)
- 100-km/h-Ausführung (Radstoßdämpfer, Halter, Reifen, Montage)
- Leuchten seitlich montiert
- Stützrad verstärkt
- 2 Alustandschienen mit 16-Lochbild für Radsicherung
- 4 Radsicherungsgurte (Nur wm-meyer®-Gurte verwenden!)
- Hydraulikhandpumpe
- Elegante Seitenblenden (KHL Blue Dream: Lichtblau, ähnlich RAL 5012; KHL Red and Restless: Verkehrsrot, ähnlich RAL 3020)
- 1-Gang-Winde (900 kg, 12-m-Seil) mit Umlenkrolle (3fach verstellbar)
- Maximaler Radstand des transportierten Fahrzeugs: 3,15 m

- Attelage à boule
- Freinage à inertie avec système de marche arrière automatique
- Châssis, essieux et timon en V galvanisés
- Essieux à suspension en caoutchouc
- KHL 2701 / 3000 : pneus 195/55 R10 C sur jantes en aluminium (pression atmosphérique : 6,25 bar)
- Kit « rouler plus confortablement » (amortisseurs, supports, pneus montés)
- Éclairage latéral à l'arrière
- Roue jockey renforcée
- Plateforme ouverte en alu avec 16 trous d'arrimage pour sangles à cliquer
- 4 sangles à cliquer (N'utilisez que des sangles wm meyer® !)
- Pompe hydraulique manuelle
- Plinthes latérales élégantes (KHL Blue Dream : bleu clair, ~ RAL 5012 ; KHL Red and Restless : rouge signalisation, ~ RAL 3020)
- Treuil 1 vitesse (900 kg, câble de 12 m) avec poulie de détournement (3 positions)
- Empattement maximal du véhicule transporté : 3,15 m

- Ball coupling
- Overrun brake with automatic reverse
- Galvanised chassis, axles and V drawbar
- Rubber torsion axles
- KHL 2701 / 3000: tyres 195/55 R10 C on aluminium rims (air pressure: 6.25 bar)
- Smooth-ride kit (shock absorbers, supports and tyres fitted)
- Rear lights in lateral position
- Reinforced jockey wheel
- Open-centre platform made of aluminium with 16 fastening holes for straps
- 4 straps (Use only wm meyer® straps!)
- Manual hydraulic tipping system
- Elegant side panels (KHL Blue Dream: light blue, similar to RAL 5012; KHL Red and Restless: traffic red, similar to RAL 3020)
- Single-speed winch (900 kg, 12-m cable) with deflexion pulley (3 positions)
- Maximum wheelbase of transported vehicle: 3.15 m

**Zubehör (Auswahl)**

- Hub- und Zugsylinder
- Geschlossener Aluboden
- 2 verstellbare Anfahrkeile

**Options sélectionnées**

- Vérin poussée et traction
- Plancher intégral en aluminium
- 2 cales de frein (position variable)

**Select optional extras**

- Push and pull cylinder
- Closed aluminium platform
- 2 adjustable wheel supports



KHL 2700 Red and Restless 2 Alustandschienen mit 16-Lochbild für Radsicherung, maximaler Radstand des transportierten Fahrzeugs: 3,15 m  
 KHL 2700 Red and Restless 2 rampes en alu avec 16 trous d'arrimage pour sangles à cliquer, empattement maximal du véhicule transporté : 3,15 m  
 KHL 2700 Red and Restless 2 fixed aluminium ramps with 16 fastening holes for straps, maximum wheelbase of transported vehicle: 3.15 m

Typen Modèles Models	Zulässiges Gesamtgewicht (kg) PTAC (kg) Maximum gross weight (kg)	Leergewicht (kg, ca.) Poids à vide (kg, environ) Unladen weight (kg, approx.)	Kasten innen (mm, ca.) Dimensions intérieures (mm, environ) Internal measures (mm, approximately)			Gesamtmaße (mm, ca.) Dimensions hors tout (mm, environ) Overall dimensions (mm, approximately)			Bereifung Pneus Tyres	Achsen Essieux Axles
			Länge Longueur Length	Breite Largeur Width	Höhe Hauteur Height	Länge Longueur Length	Breite Largeur Width	Höhe Hauteur Height		
			KHL 2701 Blue Dream	2.700	700	4.750	2.030	60		
KHL 3000 Blue Dream	3.000	720	4.750	2.030	60	6.820	2.130	780	195/55 R10 C	2
KHL 3500 Blue Dream	3.500	760	4.750	2.030	60	6.870	2.130	860	195/50 R13 C	2



KHL 3000 Blue Dream Serie: Alufelgen (10")  
 KHL 3000 Blue Dream En série : jantes en alu (10")  
 KHL 3000 Blue Dream Standard feature: aluminium rims (10")



KHL 2700 Blue Dream Aluminiumstandschiene  
 KHL 2700 Blue Dream Rampes en alu  
 KHL 2700 Blue Dream Fixed aluminium ramps

- Kugelkupplung
- Auflaufbremse mit Rückfahrautomatik
- Chassis, Achsen und V-Deichsel verzinkt
- Gummifederachsen
- KHL 2701 / 3000: Bereifung 195/55 R10 C auf Alufelge (Luftdruck: 6,25 bar)
- 100-km/h-Ausführung (Radstoßdämpfer, Halter, Reifen, Montage)
- Leuchten seitlich montiert
- Stützrad verstärkt
- 2 Alustandschienen mit 16-Lochbild für Radsicherung
- 2 verstellbare Anfahrkeile
- 4 Radsicherungsgurte (Nur wm-meyer®-Gurte verwenden!)
- Hydraulikhandpumpe
- Elegante Seitenblenden (Moosgrün, ähnlich RAL 6005)
- 1-Gang-Winde (900 kg, 12-m-Seil) mit Umlenkrolle (3fach verstellbar)
- Maximaler Radstand des transportierten Fahrzeugs: 3,15 m

- Attelage à boule
- Freinage à inertie avec système de marche arrière automatique
- Châssis, essieux et timon en V galvanisés
- Essieux à suspension en caoutchouc
- KHL 2701 / 3000 : pneus 195/55 R10 C sur jantes en aluminium (pression atmosphérique : 6,25 bar)
- Kit « rouler plus confortablement » (amortisseurs, supports, pneus montés)
- Éclairage latéral à l'arrière
- Roue jockey renforcée
- Plateforme ouverte en alu avec 16 trous d'arrimage pour sangles à cliquer
- 2 cales de frein (position variable)
- 4 sangles à cliquer (N'utilisez que des sangles wm meyer® !)
- Pompe hydraulique manuelle
- Plinthes latérales élégantes (vert mousse, ~RAL 6005)
- Treuil 1 vitesse (900 kg, câble de 12 m) avec poulie de détournement (3 positions)
- Empattement maximal du véhicule transporté : 3,15 m

- Ball coupling
- Overrun brake with automatic reverse
- Galvanised chassis, axles and V drawbar
- Rubber torsion axles
- KHL 2701 / 3000: tyres 195/55 R10 C on aluminium rims (air pressure: 6.25 bar)
- Smooth-ride kit (shock absorbers, supports and tyres fitted)
- Rear lights in lateral position
- Reinforced jockey wheel
- Open-centre platform made of aluminium with 16 fastening holes for straps
- 2 adjustable wheel supports
- 4 straps (Use only wm meyer® straps!)
- Manual hydraulic tipping system
- Elegant side panels (moss green, similar to RAL 6005)
- Single-speed winch (900 kg, 12-m cable) with deflexion pulley (3 positions)
- Maximum wheelbase of transported vehicle: 3.15 mm

**Zubehör (Auswahl)**

- Hub- und Zugsylinder
- Geschlossener Aluboden

**Options sélectionnées**

- Vérin poussée et traction
- Plancher intégral en aluminium

**Select optional extras**

- Push and pull cylinder
- Closed aluminium platform

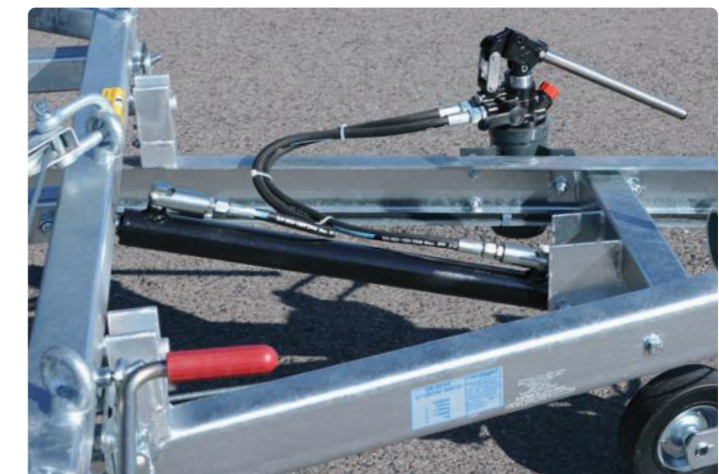


KHL 3000 Racing Green 2 Alustandschienen mit 16-Lochbild für Radsicherung, 4 Radsicherungsgurte  
 KHL 3000 Racing Green 2 rampes en alu avec 16 trous d'arrimage pour sangles à cliquer, 4 sangles à cliquer  
 KHL 3000 Racing Green 2 fixed aluminium ramps with 16 fastening holes for straps, 4 straps

Typen Modèles Models	Zulässiges Gesamtgewicht (kg) PTAC (kg) Maximum gross weight (kg)	Leergewicht (kg, ca.) Poids à vide (kg, environ) Unladen weight (kg, approx.)	Kasten innen (mm, ca.) Dimensions intérieures (mm, environ) Internal measures (mm, approximately)			Gesamtmaße (mm, ca.) Dimensions hors tout (mm, environ) Overall dimensions (mm, approximately)			Bereifung Pneus Tyres	Achsen Essieux Axles
			Länge Longueur Length	Breite Largeur Width	Höhe Hauteur Height	Länge Longueur Length	Breite Largeur Width	Höhe Hauteur Height		
			KHL 2701 Racing Green	2.700	710	4.750	2.030	60		
KHL 3000 Racing Green	3.000	730	4.750	2.030	60	6.820	2.130	780	195/55 R10 C	2
KHL 3500 Racing Green	3.500	770	4.750	2.030	60	6.870	2.130	860	195/50 R13 C	2



KHL 3000 Racing Green Zubehör: geschlossener Aluminiumboden  
 KHL 3000 Racing Green Option : plancher intégral en aluminium  
 KHL 3000 Racing Green Optional extra: closed aluminium platform



Zubehör: Hub- und Zugsylinder  
 Option : vérin de poussée et de traction  
 Optional extra: push and pull cylinder

- Kugelkupplung
- Auflaufbremse mit Rückfahrautomatik
- Chassis, Achsen und V-Deichsel verzinkt
- Gummifederachsen
- Leuchtenleiste
- 2 Umrißleuchten
- Stützrad verstärkt
- Aluprofilboden geschlossen
- Zurringe: 8 (aufgesetzt)
- Auffahrrampe (Alu, Höhe: ca. 600 mm) inklusive V2A-Scharnier
- Auffahrwinkel je nach Anhängerbereifung: ca. 8°-10°
- Hydraulikhandpumpe
- Bordwand vorne 100 mm hoch
- Bordwände seitlich 200 mm hoch und klappbar
- Windenbock (ohne Winde)

- Attelage à boule
- Freinage à inertie avec système de marche arrière automatique
- Châssis, essieux et timon en V galvanisés
- Essieux à suspension en caoutchouc
- Éclairage encastré dans une traverse d'éclairage
- 2 feux de position
- Roue jockey renforcée
- Plancher intégral en profilés d'aluminium
- Crochets d'arrimage : 8 (sur plancher)
- Rampe en alu (hauteur : 600 mm environ) avec charnière en inox
- Inclinaison : 8°-10° environ (dépend des pneus)
- Pompe hydraulique manuelle
- Ridelle avant (hauteur : 100 mm)
- Ridelles latérales rabattables (hauteur : 200 mm)
- Support de treuil (sans treuil)

- Ball coupling
- Overrun brake with automatic reverse
- Galvanised chassis, axles and V drawbar
- Rubber torsion axles
- Rear lights below platform
- 2 marker lights
- Reinforced jockey wheel
- Closed aluminium platform
- Tie rings: 8 (on platform)
- Aluminium ramp (height: approximately 600 mm) with stainless-steel hinge
- Ramp angle: approximately 8°-10° (depending on tyres)
- Manual hydraulic pump
- Front panel (height: 100 mm)
- Side panels (height: 200 mm) which can be opened
- Winch support (without winch)

**Zubehör (Auswahl)**

- 100-km/h-Ausführung (Radstoßdämpfer, Halter, Reifen, Montage, nur für Deutschland)
- Hub- und Zugszylinder
- 1-Gang-Winde (900 kg, 12-m-Seil, nicht nachträglich möglich)
- 2 verstellbare Anfahrkeile
- 4 Radsicherungsgurte (Nur wm-meyer® Gurte verwenden!)

**Options sélectionnées**

- Kit « rouler plus confortablement » (amortisseurs, supports, pneus montés)
- Vérin poussée et traction
- Treuil 1 vitesse (900 kg, câble 12 m, qu'avec remorque neuve)
- 2 cales de frein (position variable)
- 4 sangles à cliquer (N'utilisez que des sangles wm-meyer® !)

**Select optional extras**

- Smooth-ride kit (shock absorbers, supports and tyres fitted)
- Push and pull cylinder
- Single-speed winch (900 kg, 12-m cable, cannot be fitted after trailer purchase)
- 2 adjustable wheel supports
- 4 straps (Use only wm-meyer® straps!)

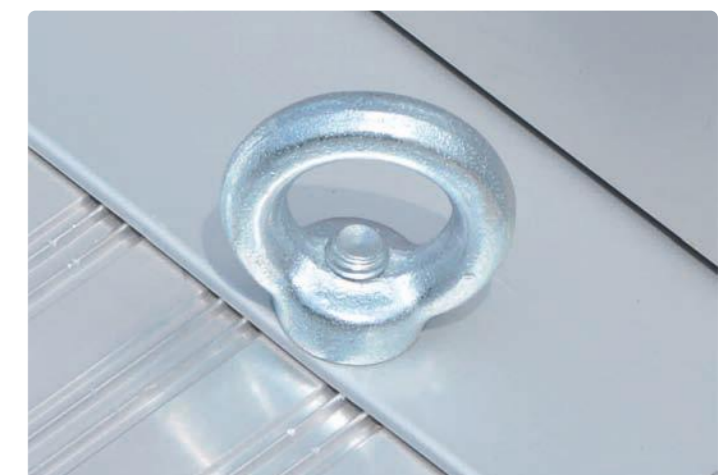


MKHL 2700 Aluprofilboden geschlossen, Auffahrrampe (Höhe: ca. 600 mm), Bordwände seitlich 200 mm hoch und klappbar; Zubehör: Winde  
 MKHL 2700 Plancher intégral en profilés d'aluminium, rampe en alu (hauteur : 600 mm environ), ridelles latérales rabattables (hauteur : 200 mm) ; option : treuil  
 MKHL 2700 Closed aluminium platform, aluminium ramp (height: approximately 600 mm), fold-away side panels right / left (height: 200 mm); optional extra: winch

Typen Modèles Models	Zulässiges Gesamtgewicht (kg) PTAC (kg) Maximum gross weight (kg)	Leergewicht (kg, ca.) Poids à vide (kg, environ) Unladen weight (kg, approx.)	Kasten innen (mm, ca.) Dimensions intérieures (mm, environ) Internal measures (mm, approximately)			Gesamtmaße (mm, ca.) Dimensions hors tout (mm, environ) Overall dimensions (mm, approximately)			Bereifung Pneus Tyres	Achsen Essieux Axles
			Länge Longueur Length	Breite Largeur Width	Höhe Hauteur Height	Länge Longueur Length	Breite Largeur Width	Höhe Hauteur Height		
			MKHL 2700	2.700	760	4.100	2.020	200		
MKHL 3000	3.000	790	4.100	2.020	200	6.450	2.180	1.150	10	2
MKHL 3500	3.500	860	4.100	2.020	200	6.450	2.180	1.250	13	2



MKHL 2700 Zubehör: Winde  
 MKHL 2700 Option : treuil  
 MKHL 2700 Optional extra: winch



MKHL 2700 Zurring (aufgesetzt)  
 MKHL 2700 Crochet d'arrimage (sur plancher)  
 MKHL 2700 Tie ring (on platform)



- Kugelkupplung
- Auflaufbremse mit Rückfahrautomatik
- Chassis, Achsen und V-Deichsel verzinkt
- Gummifederachsen
- Verstärkte Kotflügel (Stahl verzinkt)
- Leuchten seitlich montiert
- 2 Umrißleuchten
- Stützrad verstärkt
- 2 Alustandschienen mit 16-Lochbild für Radsicherung
- Hydraulikhandpumpe
- Elegante Seitenblenden (Verkehrsorange, ähnlich RAL 2009)
- 1-Gang-Seilwinde (900 kg, 12-m-Seil) mit Umlenkrolle (3fach verstellbar)
- Maximaler Radstand des transportierten Fahrzeugs: 3,15 m

**Zubehör (Auswahl)**

- 100-km/h-Ausführung (Radstoßdämpfer, Halter, Reifen, Montage, nur für Deutschland)
- Hub- und Zugzylinder
- Geschlossener Aluboden
- 2 verstellbare Anfahrkeile
- 4 Radsicherungsgurte (Nur wm-meyer®-Gurte verwenden!)

- Attelage à boule
- Freinage à inertie avec système de marche arrière automatique
- Châssis, essieux et timon en V galvanisés
- Essieux à suspension en caoutchouc
- Garde-boues renforcés en acier galvanisé
- Éclairage latéral à l'arrière
- 2 feux de position
- Roue jockey renforcée
- Plateforme ouverte en alu avec 16 trous d'arrimage pour sangles à cliquer
- Pompe hydraulique manuelle
- Plinthes latérales élégantes (orangé signalisation, ~ RAL 2009)
- Treuil 1 vitesse (900 kg, câble de 12 m), poulie de détournement (3 positions)
- Empattement maximal du véhicule transporté : 3,15 m

**Options sélectionnées**

- Kit « rouler plus confortablement » (amortisseurs, supports, pneus montés)
- Vérin poussée et traction
- Plancher intégral en aluminium
- 2 cales de frein (position variable)
- 4 sangles à cliquer (N'utilisez que des sangles wm-meyer® !)

- Ball coupling
- Overrun brake with automatic reverse
- Galvanised chassis, axles and V drawbar
- Rubber torsion axles
- Reinforced mudguards made of galvanised steel
- Rear lights in lateral position
- 2 marker lights
- Reinforced jockey wheel
- Open-centre platform made of aluminium with 16 fastening holes for straps
- Manual hydraulic tipping system
- Elegant side panels (traffic orange, similar to RAL 2009)
- Single-speed winch (900 kg, 12 m cable) with deflexion pulley (3 positions)
- Maximum wheelbase of transported vehicle: 3.15 m

**Select optional extras**

- Smooth-ride kit (shock absorbers, supports and tyres fitted)
- Push and pull cylinder
- Closed aluminium platform
- 2 adjustable wheel supports
- 4 straps (Use only wm-meyer® straps!)



AK 2700 B Elegante Seitenblenden, 1-Gang-Seilwinde (900 kg) mit Umlenkrolle (3fach verstellbar), hydraulische Kippung mit Handpumpe  
 AK 2700 B Plinthes latérales élégantes, treuil (1 vitesse, 900 kg) avec rouleau de détournement (3 positions), basculement hydraulique  
 AK 2700 B Elegant side panels, single-speed winch (900 kg) with deflexion pulley (3 positions), hydraulic tipping system

Typen Modèles Models	Zulässiges Gesamtgewicht (kg) PTAC (kg) Maximum gross weight (kg)	Leergewicht (kg, ca.) Poids à vide (kg, environ) Unladen weight (kg, approx.)	Kasten innen (mm, ca.) Dimensions intérieures (mm, environ) Internal measures (mm, approximately)			Gesamtmaße (mm, ca.) Dimensions hors tout (mm, environ) Overall dimensions (mm, approximately)			Bereifung Pneus Tyres	Achsen Essieux Axles
			Länge Longueur Length	Breite Largeur Width	Höhe Hauteur Height	Länge Longueur Length	Breite Largeur Width	Höhe Hauteur Height		
			AK 2700 B	2.700	660	4.300	2.000	100		
AK 3000 B	3.000	680	4.300	2.000	100	6.430	2.480	900	14	2
AK 3500 B	3.500	710	4.300	2.000	100	6.480	2.480	900	14	2



AK 2700 B Aluminiumstandschiene  
 AK 2700 B Rampes en alu  
 AK 2700 B Aluminium ramps



AK 2700 B Verstärkter Kotflügel (stahlverzinkt) mit Alutrittlech  
 AK 2700 B Garde-boue renforcé (acier galvanisé) avec protection en alu  
 AK 2700 B Reinforced mudguard (galvanised steel) with aluminium treadplate

- Kugelkupplung
- Auflaufbremse mit Rückfahrautomatik
- Chassis, Achsen und V-Deichsel verzinkt
- Gummifederachsen
- 100-km/h-Ausführung (Radstoßdämpfer, Halter, Reifen, Montage, nur für Deutschland)
- Verstärkte Kotflügel (Stahl verzinkt)
- Leuchten seitlich montiert
- 2 Umrißleuchten
- Stützrad verstärkt
- 2 Alustandschienen mit 16-Lochbild für Radgurtsicherung
- 4 Radsicherungsgurte (Nur wm-meyer®-Gurte verwenden!)
- Hydraulikhandpumpe
- Elegante Seitenblenden (Signalblau, ähnlich RAL 5005)
- 1-Gang-Seilwinde (900 kg, 12-m-Seil) mit Umlenkrolle (3fach verstellbar)
- Maximaler Radstand des transportierten Fahrzeugs: 3,15 m

**Zubehör (Auswahl)**

- Hub- und Zugsylinder
- Geschlossener Aluboden
- 2 verstellbare Anfahrkeile

- Attelage à boule
- Freinage à inertie avec système de marche arrière automatique
- Châssis, essieux et timon en V galvanisés
- Essieux à suspension en caoutchouc
- Kit « rouler plus confortablement » (amortisseurs, supports, pneus montés)
- Garde-boues renforcés en acier galvanisé
- Éclairage latéral à l'arrière
- 2 feux de position
- Roue jockey renforcée
- Plateforme ouverte en alu avec 16 trous d'arrimage pour sangles à cliquer
- 4 sangles à cliquer (N'utilisez que des sangles wm-meyer® !)
- Pompe hydraulique manuelle
- Plinthes latérales élégantes (bleu signal, ~RAL 5005)
- Treuil 1 vitesse (900 kg, câble de 12 m), poulie de détournement (3 positions)
- Empattement maximal du véhicule transporté : 3,15 m

**Options sélectionnées**

- Vérin poussée et traction
- Plancher intégral en aluminium
- 2 cales de frein (position variable)

- Ball coupling
- Overrun brake with automatic reverse
- Galvanised chassis, axles and V drawbar
- Rubber torsion axles
- Smooth-ride kit (shock absorbers, supports and tyres fitted)
- Reinforced mudguards made of galvanised steel
- Rear lights in lateral position
- 2 marker lights
- Reinforced jockey wheel
- Open-centre platform made of aluminium with 16 fastening holes for straps
- 4 straps (Use only wm-meyer® straps!)
- Manual hydraulic tipping system
- Elegant side panels (signal blue, similar to RAL 5005)
- Single-speed winch (900 kg, 12 m cable) with deflexion pulley (3 positions)
- Maximum wheelbase of transported vehicle: 3.15 m

**Select optional extras**

- Push and pull cylinder
- Closed aluminium platform
- 2 adjustable wheel supports



AK 2700 B Royal Blue Verstärkte Kotflügel (Stahl verzinkt), elegante Seitenblenden (signalblau, RAL 5005)  
 AK 2700 B Royal Blue Garde-boues renforcés en acier galvanisé, plinthes latérales élégantes (bleu signal, RAL 5005)  
 AK 2700 B Royal Blue Reinforced mudguards made of galvanised steel, elegant side panels (similar to signal blue, RAL 5005)

Typen Modèles Models	Zulässiges Gesamtgewicht (kg) PTAC (kg) Maximum gross weight (kg)	Leergewicht (kg, ca.) Poids à vide (kg, environ) Unladen weight (kg, approx.)	Kasten innen (mm, ca.) Dimensions intérieures (mm, environ) Internal measures (mm, approximately)			Gesamtmaße (mm, ca.) Dimensions hors tout (mm, environ) Overall dimensions (mm, approximately)			Bereifung Pneus Tyres	Achsen Essieux Axles
			Länge Longueur Length	Breite Largeur Width	Höhe Hauteur Height	Länge Longueur Length	Breite Largeur Width	Höhe Hauteur Height		
			AK 2700 B Royal Blue	2.700	680	4.300	2.000	100		
AK 3000 B Royal Blue	3.000	700	4.300	2.000	100	6.430	2.480	900	14	2
AK 3500 B Royal Blue	3.500	730	4.300	2.000	100	6.480	2.480	900	14	2



AK 3000 B Royal Blue Radsicherungsgurt  
 AK 3000 B Royal Blue Sangle à cliquer  
 AK 3000 B Royal Blue Strap



AK 2700 B Royal Blue 100-km/h-Ausführung  
 AK 2700 B Royal Blue Rouler plus confortablement  
 AK 2700 B Royal Blue Smooth-ride kit

- Kugelkupplung
- Auflaufbremse mit Rückfahrautomatik
- 2 Aluauffahrschienen (ca. 2.700 x 300 mm, unter Plattform, Tragkraft: ca. 2.500 kg)
- Tiefrahmenchassis
- Achsen und V-Deichsel verzinkt
- Gummifederachsen
- Leuchtenleiste
- 2 Begrenzungsleuchten
- Stützrad verstärkt (≥ 2.700 kg: klappbar, mittig)
- 2 Heckschiebestützen
- Aluprofilboden geschlossen
- Zurrbügel: 8 (aufgesetzt)
- Abnehmbare Aluminiumbordwände auf 2 Seiten (rechts / links)
- Stirnwand fest (Höhe: 100 mm)

**Zubehör (Auswahl)**

- 100-km/h-Ausführung (Radstoßdämpfer, Halter, Reifen, Montage, nur für Deutschland)
- Deichsel höhenverstellbar (mit verstärktem Rahmen)
- Heckstütze (Automatik)
- Klappkurbelstütze
- 2 verstellbare Anfahrkeile
- 4 Radsicherungsgurte (Nur wm-meyer®-Gurte verwenden!)
- Windenbock
- 1-Gang-Winde (900 kg, 12-m-Seil)

- Attelage à boule
- Freinage à inertie avec système de marche arrière automatique
- 2 rampes en alu (2.700 x 300 mm environ, sous plancher, PTAC : 2.500 kg environ)
- Châssis bas
- Essieux et timon en V galvanisés
- Essieux à suspension en caoutchouc
- Éclairage encastré dans une traverse d'éclairage
- 2 feux de position
- Roue jockey renforcée (≥ 2.700 kg : automatique, au milieu)
- 2 béquilles standard
- Plancher intégral en profilés d'aluminium
- Crochets d'arrimage : 8 (sur plancher)
- Ridelles latérales amovibles en alu
- Ridelle avant fixe (hauteur : 100 mm)

**Options sélectionnées**

- Kit « rouler plus confortablement » (amortisseurs, supports, pneus montés)
- Timon réglable en hauteur (avec châssis renforcé)
- Béquille automatique
- Béquille à relever (avec manivelle)
- 2 cales de frein (position variable)
- 4 sangles à cliquer (N'utilisez que des sangles wm-meyer® !)
- Support de treuil
- Treuil (1 vitesse, 900 kg, câble de 12 m)

- Ball coupling
- Overrun brake with automatic reverse
- 2 aluminium skids (2,700 x 300 mm approx., stored below platform, carrying capacity: about 2,500 kg)
- Low chassis
- Galvanised axles and V drawbar
- Rubber torsion axles
- Rear lights below platform
- 2 width indicators
- Reinforced jockey wheel (≥ 2,700 kg: automatic, in the middle)
- 2 standard rear prop stands
- Closed aluminium profile platform
- Tie rings: 8 (on platform)
- Aluminium side panels (right / left: can be removed)
- Fixed front panel (height: 100 mm)

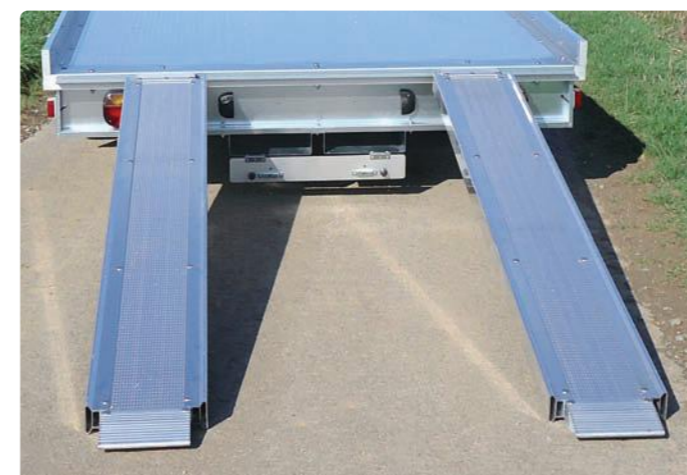
**Select optional extras**

- Smooth-ride kit (shock absorbers, supports, tyres fitted)
- Drawbar adjustable in height (reinforced chassis)
- Prop stand (automatic)
- Foldable prop stand with crank
- 2 adjustable wheel supports
- 4 straps (Use only wm-meyer® straps!)
- Winch support
- Single-speed winch (900 kg, 12-m cable)



APHLC 2741/210 2 Aluauffahrschienen, Stützrad verstärkt (klappbar, mittig), Aluprofilboden  
 APHLC 2741/210 2 rampes en alu, roue jockey renforcée (automatique, au milieu), plancher en profilés d'aluminium  
 APHLC 2741/210 2 aluminium skids, reinforced jockey wheel (automatic), aluminium profile platform

Typen Modèles Models	Zulässiges Gesamtgewicht (kg, ca.) PTAC (kg) Maximum gross weight (kg)	Leergewicht (kg, ca.) Poids à vide (kg, environ) Unladen weight (kg, approx.)	Kasten innen (mm, ca.) Dimensions intérieures (mm, environ) Internal measures (mm, approximately)			Gesamtmaße (mm, ca.) Dimensions hors tout (mm, environ) Overall dimensions (mm, approximately)			Bereifung Pneus Tyres	Ladehöhe (mm, ca.) Hauteur du plancher (mm, env.) Distance ground-platform (mm, approx.)	Achsen Essieux Axles
			Länge Longueur Length	Breite Largeur Width	Höhe Hauteur Height	Länge Longueur Length	Breite Largeur Width	Höhe Hauteur Height			
			APHLC 2741/210	2.700	670	4.100	2.100	100			
APHLC 3041/210	3.000	710	4.100	2.100	100	5.610	2.200	785	10	620	2
APHLC 3541/210	3.500	750	4.100	2.100	100	5.660	2.200	845	13	680	2



2 Aluminiumauffahrschienen (ca. 2.700 x 300 mm)  
 2 rampes en aluminium (2.700 x 300 mm environ)  
 2 aluminium skids (2,700 x 300 mm approx.)



APHLC 2741/210 Sonder Siebdruckholzboden, Zubehör: Plane  
 APHLC 2741/210 Spéciale Plancher en bois, option : bâche  
 APHLC 2741/210 Special High-density plywood platform, optional: canvas top

- Kugelkupplung
- Auflaufbremse mit Rückfahrautomatik
- Chassis, Achsen, V-Deichsel verzinkt
- Gummifederachsen
- Stützrad verstärkt (≥ 2.700 kg: klappbar, mittig)
- 2 Heckschiebestützen
- Aluprofilboden
- Zurringe: 8 (aufgesetzt)
- Aluwände (Höhe rechts / links: 200 mm)
- Leuchten seitlich montiert
- 2 Begrenzungsleuchten
- 2 Aluauffahrschienen (ca. 2.200 x 300 mm, unter Plattform, Tragkraft: ca. 2.500 kg)
- 1-Gang-Winde (900 kg, 12-m-Seil) und Windenbock

**Zubehör (Auswahl)**

- 100-km/h-Ausführung (Radstoßdämpfer, Halter, Reifen, Montage, nur für Deutschland)
- Deichsel höhenverstellbar (mit verstärktem Rahmen)
- Heckstütze (Automatik)
- Klappkurbelstütze
- 2 verstellbare Anfahrkeile
- 4 Radsicherungsgurte (Nur wm-meyer®-Gurte verwenden!)
- Alubordwanderhöhung abnehmbar (Höhe: ca. 350 mm)
- Plane und Aluspiegel (ca. 1.800 mm, ab Fahrzeugboden, nur mit Bordwand-erhöhung)

- Attelage à boule
- Freinage à inertie avec système de marche arrière automatique
- Châssis, essieux et timon en V galvanisés
- Essieux à suspension en caoutchouc
- Roue jockey renforcée (≥ 2.700 kg : automatique, au milieu)
- 2 béquilles standard
- Plancher intégral en profilés d'alu
- Crochets d'arrimage : 8 (sur plancher)
- Ridelles latérales en alu (hauteur à droite / à gauche : 200 mm)
- Éclairage latéral à l'arrière
- 2 feux de position
- 2 rampes en alu (2.200 x 300 mm environ, sous plancher, PTAC : 2.500 kg environ)
- Treuil 1 vitesse (900 kg, câble de 12 m) et support de treuil

**Options sélectionnées**

- Kit « rouler plus confortablement » (amortisseurs, supports, pneus montés)
- Timon réglable en hauteur (avec châssis renforcé)
- Béquille automatique
- Béquille à relever (avec manivelle)
- 2 cales de frein (position variable)
- 4 sangles à cliquer (N'utilisez que des sangles wm-meyer® !)
- Ridelles supplémentaires amovibles en alu (hauteur : 350 mm env.)
- Bâche et ossature en alu (distance plancher - toit : 1.800 mm env., seulement avec des ridelles supplémentaires)

- Ball coupling
- Overrun brake with automatic reverse
- Galvanised chassis, axles and V drawbar
- Rubber torsion axles
- Reinforced jockey wheel (≥ 2,700 kg: automatic, in the middle)
- 2 standard prop stands
- Closed aluminium profile platform
- Tie rings: 8 (on platform)
- Aluminium side panels (height right and left: 200 mm)
- Rear lights in lateral position
- 2 width indicators
- 2 aluminium skids (2,200 x 300 mm, stored below platform, carrying capacity: about 2,500 kg)
- Single-speed winch (900 kg, 12-m cable) and winch support

**Select optional extras**

- Smooth-ride kit (shock absorbers, supports, tyres fitted)
- Drawbar adjustable in height (reinforced chassis)
- Prop stand (automatic)
- Foldable prop stand with crank
- 2 adjustable wheel supports
- 4 straps (Use only wm-meyer® straps!)
- Increase in panel height (height: approximately 350 mm)
- Canvas top and aluminium support (height from platform: 1,800 mm, only with increase in panel height)



AP 2740/200 Aluprofilboden geschlossen, Stützrad verstärkt klappbar, 1-Gang-Seilwinde (900 kg, 12-m-Seil) und Windenbock  
 AP 2740/200 Plancher intégral en profilés d'alu, roue jockey renforcée automatique, treuil 1 vitesse (900 kg, câble de 12 m) et support de treuil  
 AP 2740/200 Closed aluminium platform, reinforced automatic jockey wheel, single-speed winch (900 kg, 12-m cable) and winch support

Typen Modèles Models	Zulässiges Gesamtgewicht (kg) PTAC (kg) Maximum gross weight (kg)	Leergewicht (kg, ca.) Poids à vide (kg, environ) Unladen weight (kg, approx.)	Kasten innen (mm, ca.) Dimensions intérieures (mm, environ) Internal measures (mm, approximately)			Gesamtmaße (mm, ca.) Dimensions hors tout (mm, environ) Overall dimensions (mm, approximately)			Bereifung Pneus Tyres	Ladehöhe (mm, ca.) Hauteur du plancher (mm, env.) Distance ground-platform (mm, approx.)	Achsen Essieux Axles
			Länge Longueur Length	Breite Largeur Width	Höhe Hauteur Height	Länge Longueur Length	Breite Largeur Width	Höhe Hauteur Height			
			AP 2740/200	2.700	670	4.000	2.000	200			
AP 3040/200	3.000	680	4.000	2.000	200	5.480	2.540	890	14	570	2
AP 3540/200	3.500	720	4.000	2.000	200	5.530	2.540	890	14	570	2



AP 2740/200 Alubordwände (Höhe: 200 mm)  
 AP 2740/200 Ridelles en alu (hauteur : 200 mm)  
 AP 2740/200 Aluminium panels (height: 200 mm)



2 Heckschiebestützen, 2 Aluauffahrschienen  
 2 béquilles standard, 2 rampes en alu  
 2 standard prop stands, 2 aluminium skids

**Lange Achsauflagen**

- ✓ Besonders stabile Befestigung der Achse am Rahmen

**Verschiebbare V2A-Befestigungspunkte**

- ✓ In den Bordwänden integriert
- ✓ Besonders stabil
- ✓ 6 Stück (2 rechts, links, vorne)
- ✓ Sichere Verzerrung gewährleistet

**Lange V-Deichsel**

- ✓ Durch 2 Deichselholme in V-Form erhöhte Stabilität

**Multifunktionalität**

- ✓ Geschlossener Boden statt bloßem Chassisgerippe
- ✓ Standschienen abmontierbar, Auffahrschiene abnehmbar
- ✓ Bordwanderhöhung und Planenaufbau optional lieferbar, auch zum Nachrüsten
- ✓ Mot auch als gewöhnlicher Kastenanhänger für andere Transportzwecke einsetzbar

**Einen anderen Anhänger zum Motorradtransporter machen**

- ✓ Möglichkeit, auch andere Anhänger mit Stand- / Auffahrschienen auszurüsten, z. B. AZ-Kofferanhänger
- ✓ Vorteile eines AZ als Motorradtransporter: besserer Diebstahlschutz durch Abschließbarkeit, Option Heckrampe bedienungsfreundlicher als Auffahrschiene

**Longs supports d'essieux**

- ✓ Fixation parfaite au châssis

**Points d'arrimages coulissants en inox**

- ✓ Intégrés aux ridelles
- ✓ Très stables
- ✓ 6 pièces (2 à droite, 2 à gauche, 2 à l'avant)
- ✓ Facile de bien arrimer les motos

**Long timon en V**

- ✓ Stabilité augmentée grâce à 2 bras de timon

**Multifonctionnalité**

- ✓ Plancher intégral au lieu d'un châssis ouvert
- ✓ Les rails et la rampe peuvent être enlevés.
- ✓ En option (aussi post-montage) : ridelles supplémentaires et bâche
- ✓ On peut utiliser la Mot aussi comme bagagère traditionnelle pour d'autres besoins de transport.

**Utiliser une autre remorque comme porte-motos**

- ✓ Possibilité d'équiper d'autres remorques de rails et d'une rampe, par ex. des fourgons AZ
- ✓ Avantages d'un fourgon AZ comme porte-motos : bonne protection anti-vol parce que la remorque peut être fermée à clé, option pont plus facile à utiliser qu'une rampe

**Long axle supports**

- ✓ Axles securely attached to chassis

**Slidable stainless-steel tie-down points**

- ✓ Integrated into side panels
- ✓ Particularly stable
- ✓ 6 tie-down points (2 on the right, 2 on the left, 2 in the front)
- ✓ Transported goods can be securely fastened.

**Long V drawbar**

- ✓ Provides increased stability

**Multifunctionality**

- ✓ Closed platform instead of open chassis
- ✓ Stands and skid can be removed.
- ✓ Increase in side panel height and canvas top available as optional extras, also for retrofitting
- ✓ Mot can also be used as a general-purpose trailer for other transport needs.

**Turning another trailer into a motorcycle transporter**

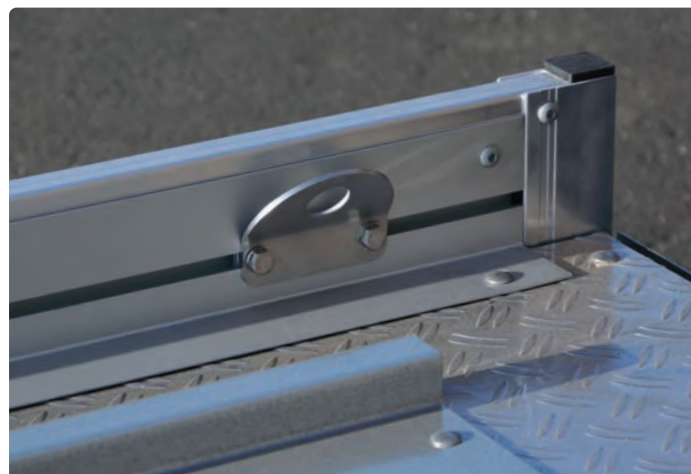
- ✓ It is possible to equip other trailers with stands and a skid, e. g. AZ box vans.
- ✓ Advantages of an AZ box van used as a motorcycle transporter: better theft protection because trailer can be locked, rear ramp (optional extra) easier to use than skid



Mot 1025/151 Holzboden geschlossen, 2 Standschienen mit Bügel, 1 Auffahrschiene (Länge: 2.000 mm)

Mot 1025/151 Plancher intégral en bois, 2 rails de chargement, 1 rampe (longueur : 2.000 mm)

Mot 1025/151 Closed wooden platform, 2 galvanised-steel stands, 1 skid (length: 2,000 mm)



Verschiebbarer V2A-Befestigungspunkt im Profil  
Crochet d'arrimage coulissant en inox dans profilé en alu  
Flexible stainless-steel tie-down point integrated into aluminium profile



Mot 1025/151 Holzboden geschlossen  
Mot 1025/151 Plancher intégral en bois  
Mot 1025/151 Closed wooden platform



Zubehör: Aluordwanderhöhung abnehmbar  
Option : ridelles supplémentaires amovibles en alu  
Optional extra: increase in aluminium panel height, can be taken off



Zubehör: Bordwanderhöhung, Plane und Auspriegel  
Option : ridelles supplémentaires, bâche et ossature en alu  
Optional extra: increase in panel height, canvas top and aluminium support

- Kugelkupplung
- Auflaufbremse mit Rückfahrautomatik (Mot 1025/151)
- Chassis, Achse und V-Deichsel verzinkt
- Gummifederachse
- Stützrad
- Leuchtenleiste
- Holzboden geschlossen oder Holzboden belegt mit Aluriffelblech
- 6 verschiebbare V2A-Befestigungspunkte im Alu-Boden-Wand-Profil vorne, rechts und links
- Aluminiumbordwände 3seitig (Höhe: 100 mm)
- 2 Standschienen mit Bügel
- 1 Auffahrschiene (Länge: 2.000 mm)
- Nicht für den Autotransport geeignet
- Auffahrschiene und Standschienen auch in Kofferranhänger einbaubar (dann Ergänzung einer Führung im Kofferranhänger)

**Zubehör (Auswahl)**

- 100-km/h-Ausführung (Radstoßdämpfer bei gebremsten Anhängern, Halter, Reifen, Montage, nur für Deutschland)
- Heckschiebestütze
- Auffahrschiene (zusätzlich)
- Standschiene mit Bügel (zusätzlich)
- Alubordwanderhöhung abnehmbar (Höhe: ca. 350 mm)
- Plane und Aluspiegel (Höhe: 1.400 mm, ab Boden, nur mit Bordwanderhöhung möglich)

- Attelage à boule
- Freinage à inertie avec système de marche arrière automatique (Mot 1025/151)
- Châssis, essieu et timon en V galvanisés
- Essieu à suspension en caoutchouc
- Roue jockey
- Éclairage encastré dans une traverse d'éclairage
- Plancher intégral en bois antidérapant imperméabilisé ou en bois antidérapant imperméabilisé recouvert d'alu strié
- 6 crochets d'arrimage coulissants en inox dans profilés en alu (à droite, gauche et avant)
- Ridelles en aluminium (hauteur : 100 mm, 3 côtés)
- 2 rails de chargement
- 1 rampe (longueur : 2.000 mm)
- Pas pour charger des voitures
- Rails et rampe peuvent être montés aussi dans des fourgons

**Options sélectionnées**

- Kit « rouler plus confortablement » (amortisseurs pour des remorques freinées, supports, pneus montés)
- Béquille standard
- Rail (supplémentaire)
- Rampe (supplémentaire)
- Ridelles supplémentaires amovibles en alu (hauteur : 350 mm environ)
- Bâche et ossature en alu (distance plancher - toit : 1.400 mm env., seulement avec des ridelles supplémentaires)

- Ball coupling
- Overrun brake with automatic reverse (Mot 1025/151)
- Galvanised chassis, axle and V drawbar
- Rubber torsion axle
- Jockey wheel
- Rear lights below platform
- Closed wooden platform or wooden platform covered with aluminium checker plate
- 6 flexible stainless-steel tie-down points integrated into aluminium profiles (right, left, front)
- Aluminium side panels (height: 100 mm, on 3 sides)
- 2 galvanised-steel stands
- 1 skid (length: 2,000 mm)
- Mot cannot be used to transport cars.
- Skid and stands can also be fitted in a box van.

**Select optional extras**

- Smooth-ride kit (shock absorbers for braked trailers, supports and tyres fitted)
- Standard prop stand
- Motorcycle stand (additional)
- Skid (additional)
- Increase in side panel height (approximately 350 mm), can be taken off
- Canvas top, aluminium support (height: 1,400 mm, always with increase in panel height)

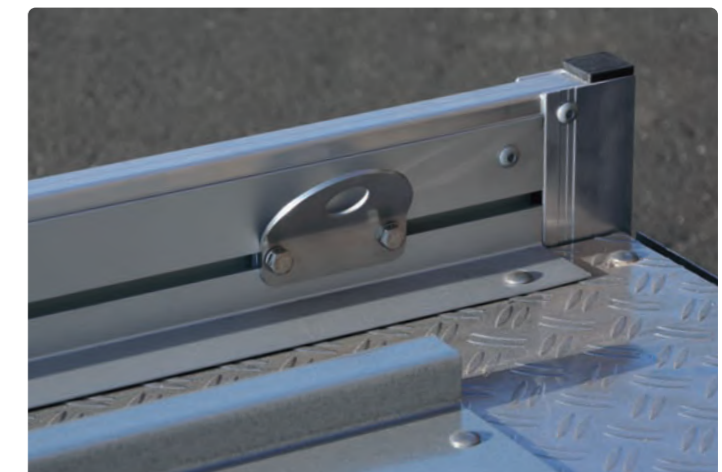


Mot 1025/151 Holzboden belegt mit Aluriffelblech, 6 verschiebbare V2A-Befestigungspunkte, 2 Standschienen, 1 Auffahrschiene  
 Mot 1025/151 Plancher en recouvert d'alu, 6 crochets d'arrimage coulissants en inox, 2 rails de chargement, 1 rampe  
 Mot 1025/151 Wooden platform covered with aluminium checker plate, 6 flexible stainless-steel tie-down points, 2 stands, 1 skid

Typen Modèles Models	Zulässiges Gesamtgewicht (kg) PTAC (kg) Maximum gross weight (kg)	Leergewicht (kg, ca.) Poids à vide (kg, environ) Unladen weight (kg, approx.)	Kasten innen (mm, ca.) Dimensions intérieures (mm, environ) Internal measures (mm, approximately)			Gesamtmaße (mm, ca.) Dimensions hors tout (mm, environ) Overall dimensions (mm, approximately)			Bereifung Pneus Tyres	Achse Essieu Axle
			Länge Longueur Length	Breite Largeur Width	Höhe Hauteur Height	Länge Longueur Length	Breite Largeur Width	Höhe Hauteur Height		
			Mot 7525/151	750	210	2.500	1.510	100		
Mot 1025/151	1.000	260	2.500	1.510	100	3.780	2.040	900	13	1



Mot 1025/151 Holzboden geschlossen  
 Mot 1025/151 Plancher intégral en bois  
 Mot 1025/151 Closed wooden platform



Mot 1025/151 Verschiebbarer V2A-Befestigungspunkt im Profil  
 Mot 1025/151 Crochet d'arrimage coulissant en inox dans profilé  
 Mot 1025/151 Flexible stainless-steel tie-down point integrated into profile

**Große Produktauswahl**

- ✓ Minibaggeranhänger mit Bordwänden aus Aluminium oder Edelstahl (V2A)
- ✓ Zulässiges Gesamtgewicht je nach Modell von 2.700 kg bis 3.500 kg
- ✓ Vielfältige Abmessungen

**Lange Achsauflagen**

- ✓ Besonders stabile Befestigung der Achsen am Rahmen

**V-Deichselrahmen**

- ✓ Massives, geschweißtes V, das von der Kugelkupplung bis zum Heck reicht
- ✓ Optimale Stabilität für den anspruchsvollen gewerblichen Dauereinsatz
- ✓ Mit dem Aufbau verschraubt
- ✓ Jederzeit austauschbar

**Solides Stützrad**

- ✓ Verstärkt, klappbar, mittig montiert
- ✓ Stabil und verwindungssicher
- ✓ Bedienungsfreundlich

**Auffahrschienen**

- ✓ Jede Auffahrschiene besonders breit (440 mm)
- ✓ Aus rostfreiem, stabilem, aber dennoch leichtem Aluminium
- ✓ Seitlich bequem verschiebbar
- ✓ Massive Abstützbügel
- ✓ Keine Heckstützen nötig
- ✓ Kosten- und Zeitersparnis

**Grand choix**

- ✓ Porte-engins avec ridelles en aluminium ou en inox
- ✓ PTAC : entre 2.700 kg et 3.500 kg (dépend du modèle)
- ✓ Beaucoup de dimensions disponibles

**Longs supports d'essieux**

- ✓ Fixation parfaite des essieux au châssis

**Châssis en V**

- ✓ V solide et soudé, qui commence à la tête d'attelage et va jusqu'à la traverse d'éclairage
- ✓ A prouvé son efficacité dans les conditions les plus extrêmes
- ✓ Vissé à la superstructure
- ✓ Facilement remplaçable

**Roue jockey solide**

- ✓ Renforcée, automatique, montée au milieu du timon
- ✓ Stable ; résiste bien aux efforts de torsion
- ✓ Facile à utiliser

**Rampes**

- ✓ Largeur importante (440 mm)
- ✓ Faites en alu inoxydable : stables, mais pas très lourdes
- ✓ Montées sur une tube en acier galvanisé : coulissantes
- ✓ En série : 2 supports solides en acier galvanisé
- ✓ Pas de béquilles nécessaires
- ✓ Économie de ressources et de temps

**Huge product range**

- ✓ Transporters for small excavators with aluminium or stainless-steel side panels
- ✓ From 2,700 kg up to 3,500 kg
- ✓ Lots of different sizes available

**Long axle supports**

- ✓ Axles securely attached to chassis

**V chassis**

- ✓ Massive welded V, which goes from the ball coupling to the rear lights
- ✓ For continuous operation under demanding conditions
- ✓ Bolted to superstructure
- ✓ Easily exchangeable

**Robust jockey wheel**

- ✓ Reinforced, automatic, in the middle of the drawbar
- ✓ Stable and distortion-free
- ✓ Easy to use

**Skids**

- ✓ Extra wide (440 mm)
- ✓ Made of aluminium: no corrosion, excellent stability, reduced weight
- ✓ Mounted on a bar made of galvanised steel: easy to move right or left
- ✓ Massive integrated prop stands
- ✓ No additional prop stands required
- ✓ System that saves both money and time



MB 3535/185 Stützrad verstärkt, klappbar, mittig, verschiebbare Auffahrschienen, abnehmbare Rückwand aus Aluriffelblech zwischen den Auffahrschienen  
 MB 3535/185 Roue jockey renforcée, automatique, au milieu, rampes mobiles, ridelle arrière amovible en alu strié, montée entre les deux rampes  
 MB 3535/185 Reinforced jockey wheel, automatic, movable skids, rear panel made of aluminium checker plate which can be taken off, fitted between the two skids



2 verschiebbare Aluauffahrschienen (ca. 440 x 1.650 mm)  
 2 rampes coulissantes en alu (440 x 1.650 mm environ)  
 2 aluminium skids (440 x 1,650 mm approx.) which can be moved right / left



Massiver Unterlegkeil (Stahl verzinkt)  
 Cale de roue massive (acier galvanisé)  
 Solid wheel chock (galvanised steel)



Robuster Zurring  
 Crochet d'arrimage  
 Tie ring



Leuchenträger aus Edelstahl  
 Support d'éclairage en inox  
 Stainless-steel lights support

- Kugelkupplung
- Auflaufbremse mit Rückfahrautomatik
- Achsen und V-Deichselrahmen verzinkt
- Gummifederachsen
- wm-meyer®-Doppelrahmen
- Stützrad verstärkt, klappbar, mittig
- Siebdruckholzboden
- 2 Aluauffahrschienen (ca. 440 x 1.650 mm) inklusive 2 Abstützbügel aus verzinktem Stahl
- Zurringe: 6 (aufgesetzt)
- Alubordwände eloxiert (Stärke: 25 mm, Höhe: 350 mm) oder Edelstahlbordwände (V2A, Höhe: 350 mm, nur für Innenlängen von 2.510 mm und 3.010 mm)
- Verschlüsse außenliegend
- Leuchten seitlich montiert

- Attelage à boule
- Freinage à inertie avec système de marche arrière automatique
- Essieux et châssis en V galvanisés
- Essieux à suspension en caoutchouc
- Châssis double wm-meyer®
- Roue jockey renforcée, automatique, au milieu
- Plancher en bois antidérapant imperméabilisé
- 2 rampes en alu (440 x 1.650 mm environ), 2 supports en acier galvanisé
- Crochets d'arrimage : 6 (sur plancher)
- Ridelles en alu anodisé (épaisseur : 25 mm, hauteur : 350 mm) ou en inox (hauteur : 350 mm, seulement disponibles pour longueurs intérieures de 2.510 mm et 3.010 mm)
- Serrures extérieures
- Éclairage latéral à l'arrière

- Ball coupling
- Overrun brake with automatic reverse
- Galvanised axles and V chassis
- Rubber torsion axles
- wm-meyer® double chassis
- Reinforced jockey wheel, automatic, in the middle of the drawbar
- High-density plywood platform
- 2 aluminium skids (440 x 1,650 mm approx.) with 2 supports made of galvanised steel
- Tie rings: 6 (on platform)
- Anodised aluminium side panels (width: 25 mm, height: 350 mm) or stainless-steel side panels (height: 350 mm, only for interior lengths of 2,510 mm and 3,010 mm)
- Fastenings not integrated into side panels
- Rear lights in lateral position

**Zubehör (Auswahl)**

- 100-km/h-Ausführung (Radstoßdämpfer, Halter, Reifen, Montage, nur für Deutschland)
- Deichsel höhenverstellbar (mit verstärktem Rahmen)
- Aluprofilboden
- Alubordwanderhöhung dreiseitig, abnehmbar (Höhe: ca. 350 mm), nicht nachträglich möglich, nur für MB mit Alubordwänden

**Options sélectionnées**

- Kit « rouler plus confortablement » (amortisseurs, supports, pneus montés)
- Timon réglable en hauteur (avec châssis renforcé)
- Plancher intégral en profilés d'aluminium
- Ridelles supplémentaires sur 3 côtés, amovibles (hauteur : 350 mm env.), que pour des MB neuves, que pour des MB avec des ridelles en alu

**Select optional extras**

- Smooth-ride kit (shock absorbers, supports, tyres fitted)
- Drawbar adjustable in height (with reinforced chassis)
- Aluminium profile platform
- Additional removable side panels, front, right, left (height: approx. 350 mm), cannot be added later, only available for MB trailers with aluminium side panels



MB 3535/185 Verschiebbare Auffahrschienen, abnehmbare Rückwand aus Aluriffelblech zwischen den Auffahrschienen  
 MB 3535/185 Rampes coulissantes, ridelle arrière amovible en alu strié, montée entre les deux rampes  
 MB 3535/185 Movable skids, rear panel made of aluminium checker plate which can be taken off, fitted between the two skids

Typen Modèles Models	Zulässiges Gesamtgewicht (kg) PTAC (kg) Maximum gross weight (kg)	Leergewicht (kg, ca.) Poids à vide (kg, environ) Unladen weight (kg, approx.)	Kasten innen (mm, ca.) Dimensions intérieures (mm, environ) Internal measures (mm, approximately)			Gesamtmaße (mm, ca.) Dimensions hors tout (mm, environ) Overall dimensions (mm, approximately)			Bereifung Pneus Tyres
			Länge Longueur Length	Breite Largeur Width	Höhe Hauteur Height	Länge Longueur Length	Breite Largeur Width	Höhe Hauteur Height	
			MB 2725/151	2.700	510	2.510	1.510	350	
MB 3025/151	3.000	520	2.510	1.510	350	4.420	2.060	2.260	14
MB 3030/151	3.000	560	3.010	1.510	350	4.920	2.060	2.260	14
MB 3035/151	3.000	590	3.510	1.510	350	5.420	2.060	2.260	14
MB 3035/185	3.000	620	3.510	1.850	350	5.420	2.400	2.260	14
MB 3530/151	3.500	590	3.010	1.510	350	4.970	2.060	2.260	14
MB 3535/151	3.500	620	3.510	1.510	350	5.470	2.060	2.260	14
MB 3535/185	3.500	660	3.510	1.850	350	5.470	2.400	2.260	14



MB 3030/151 V2A-Edelstahlbordwände  
 MB 3030/151 Ridelles en inox  
 MB 3030/151 Stainless-steel side panels



MB 3025/151 Zubehör: Bordwanderhöhung  
 MB 3025/151 Option : ridelles supplémentaires  
 MB 3025/151 Optional extra: additional side panels



**Unser Gesamtprogramm**  
**Notre gamme complète**  
**Our complete product range**

**wm meyer® Fahrzeugbau AG**  
**Robert-Bosch-Str. 4 • D-97440 Werneck**  
**Tel.: (00 49) / (0) 97 22 / 91 00 0**  
**Fax: (00 49) / (0) 97 22 / 91 00 20**  
**E-Mail: info@wm-meyer.de**  
**Internet: www.wm-meyer.de**

**Kastenanhänger**  
**Bagagères**  
**General-purpose trailers**

www.wm-meyer.de |

**Hochlader und Kipper**  
**Plateaux et bennes**  
**Highriders and tippers**

www.wm-meyer.de |

**Fahrzeugtransporter**  
**Porte-véhicules**  
**Vehicle transporters**

www.wm-meyer.de |

**Koffernanhänger**  
**Fourgons**  
**Box vans**

www.wm-meyer.de |

**Pferdeanhänger**  
**Vans**  
**Horse boxes**

www.wm-meyer.de |

**Viehanhänger**  
**Bétaillères**  
**Livestock trailers**

www.wm-meyer.de |

**Verkaufsanhänger**  
**Véhicules de vente**  
**Vending vehicles**

www.wm-meyer.de |

**Aluauflahrschienen**  
**Rampes en alu**  
**Aluminium ramps**

www.wm-meyer.de |

**Kofferaufbauten für Lkw**  
**Carrosseries pour camions**  
**Lorry boxes**

www.wm-meyer.de |

**Gültig für den ganzen Prospekt:**  
 Abbildungen entsprechen nicht immer der Serienausstattung. Technische Änderungen vorbehalten.  
**Ce qui suit concerne toute la brochure :**  
 Les photos ne montrent pas toujours les équipements standard. Nous nous réservons le droit de modifier les caractéristiques sans notification préalable.  
**The following concerns the whole brochure:**  
 The photos do not always show the standard equipment. We reserve the right to alter specifications without notice.

Händler / Revendeur / Dealer